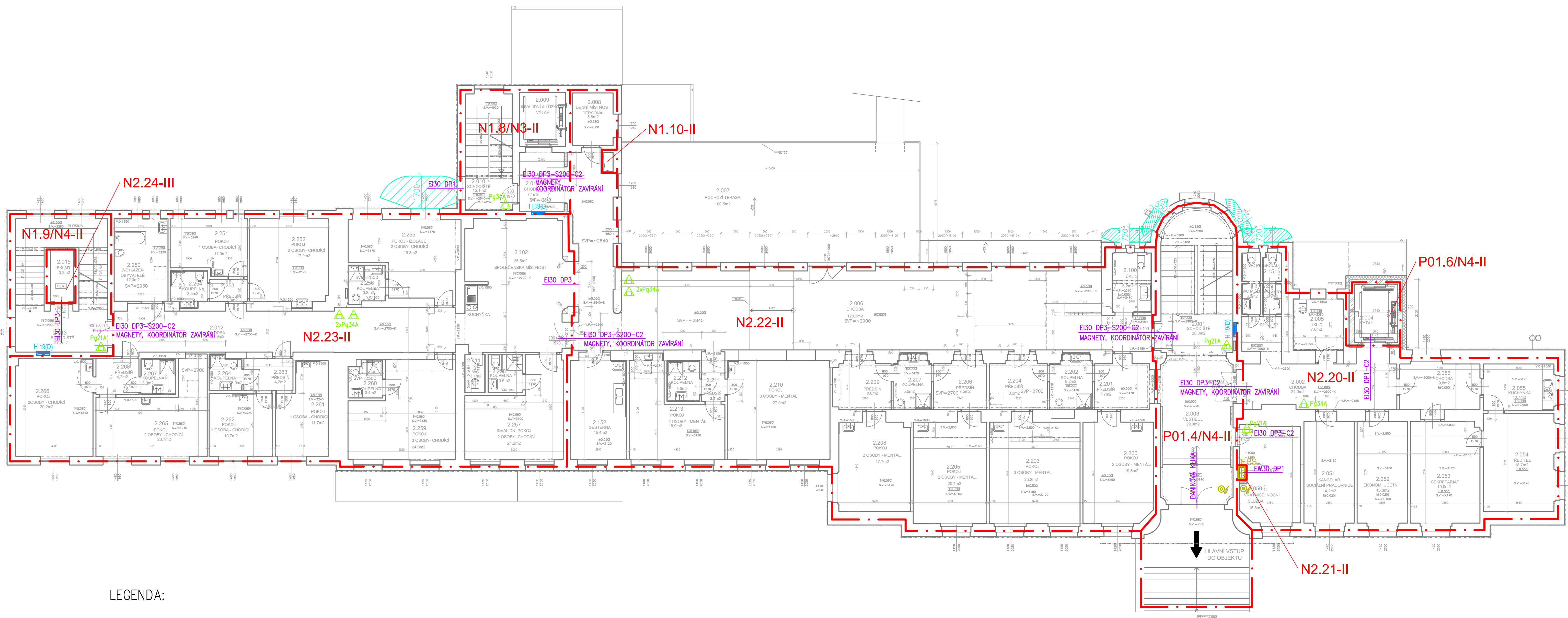


PŪDORYS 2.NP



LEGENDA:

- | | |
|--|--|
| | HRANICE POŽÁRNÍCH ÚSEKŮ |
| N1.1/N2-II | NÁZEV POŽÁRNÍHO ÚSEKU |
| Pg21A, Pg34A  | HASÍCÍ PŘÍSTROJ PRÁŠKOVÝ |
| S55B  | HASÍCÍ PŘÍSTROJ PRÁŠKOVÝ |
| H xxD (30m, 20m)  | VNITŘNÍ POŽÁRNÍ HYDRANT |
|  | HLAVNÍ ÚNIKOVÝ VÝCHOD |
|  | VEDLEJŠÍ ÚNIKOVÝ VÝCHOD |
|  | POŽÁRNĚ NEBEZPEČNÝ PROSTOR |
| E(EW) xxDPx | POŽÁRNÍ UZÁVĚR |
|  | TLAČÍTKO VYPÍNÁNÍ HLAVNÍHO VYPÍNAČE OBJEKTU |
|  | TLAČÍTKO ÚPLNÉHO ODPOJENÍ OBJEKTU OD PŘÍVODU EL. ENERGIE |

číslo dokumentace:		autorizace:		paré:	
D D.1 D.1.3		DOKUMENTACE OBJEKTŮ A TECHNICKÝCH A TECHNOLOGICKÝCH ZAŘÍZENÍ DOKUMENTACE STAVEBNÍHO NEBO INŽENÝRSKÉHO OBJEKTU POŽÁRNĚ BEZPEČNOSTNÍ ŘEŠENÍ			
hlavní architekt, autor :		hlavní inženýr projektu:		zodpovědný projektant:	
Ing. arch. Pavel LEJSEK		Ing. Pavel VINICKÝ		Pavel ČESAL	
				Pavel ČESAL	
stovčovník :		Město Sušice, náměstí Svobody 138, 34201 Sušice I			
místní stavební :		objekt č.p.155, stavební parc. č.1000 v k.ú. Sušice nad Otavou			
název akce:		<div style="text-align: center;">  </div>			
DOMOV DŮCHODCŮ SUŠICE STAVEBNÍ ÚPRAVY		formát : 8 A4			
		datum : ÚNOR 2025			
		státní PD : DPS			
		časové základy : 05/22/DPS			
		archivní číslo : 02/22/DPS			
výřez :		archiv PC : DSD, DPS, PBR			
		mřížka :		č. výřezu :	
PŮDORYS 2.NP		1:100			
		D.1.3.3			